

KAK

風ひとすじに50年・送風機専門メーカー

足立機工株式会社

CORPORATE PROFILE 会社案内

時代の風とともに大いなる翼で世界へ…

時代の風とともに 大いなる翼で世界へ

環境に優しい力強い風を作ります

●ごあいさつ

創立以来半世紀に渡り、製品の改良・開発、品質管理、そして技術力の向上にたゆまぬ努力を積み重ね、送風機の専門メーカーとして皆さまの多様なニーズに応えてまいりました。お陰をもちまして、ユーザーや関係各位のご支援に支えられ、日本全国さらには海外へ向けても出荷されるようになり、高品質、高精度、を求める産業界のニーズに合致した高性能送風機として、多くの皆さまから絶大な信頼を寄せられております。近い将来に予想される激しい変化の時代の到来にも対応できるよう、風のようにフレキシブルな生産体制づくりを心がけ、ユーザーの皆さまをはじめ、地域、社会に貢献できる企業をめざし、全社一丸となって全力をつくしてまいりますので今後とも変わらぬご支援、ご鞭撻を賜りますようお願い申し上げます。

取締役社長 足立 仁

あなたが必要とするあらゆる風を作る

送風機の 専門メーカー

●概要

社名	足立機工株式会社
所在地	〒456-0059 名古屋市熱田区8番2丁目20番8号 TEL<052>661-9611(代) FAX<052>651-3928
取締役会長	神野洋二
取締役社長	足立 仁
会社設立	昭和38年3月
資本金	50,000,000円
営業品目	送風機の設計制作・各種特殊ファン (高圧・中圧・耐熱・耐寒・炉内攪拌・化学ファン他)
従業員数	50名(事務所20名・工場30名)
年商高	約10億円
取引銀行	三菱東京UFJ銀行 柳橋支店 名古屋銀行 六番町支店 中京銀行 本店

●沿革

- 昭和14年6月 名古屋市中村区において管工事業の足立工業所を創業。
- 昭和28年4月 資本金150万円をもって足立工業株式会社を設立。空気調和・冷暖工事の設計施工を開始。
- 昭和32年4月 名古屋工場を設置し、送風機の設計施工を開始。
- 昭和38年3月 足立工業(株)全額出資により、資本金200万円をもって送風機の設計製作を専業とする足立機工株式会社を設立。
- 昭和44年5月 資本金500万円に増資。
- 昭和47年3月 第2工場を建設。
- 昭和47年8月 資本金1,000万円に増資。
- 昭和51年10月 名古屋市建築局設備工事用機材に指定。(51建機大-24号)
- 昭和53年2月 資本金2,700万円に増資。
- 昭和54年4月 愛知県建築部建築資材用機器材に指定。(54住官第16-14号)
- 平成2年12月 本社 社屋完成。
- 平成3年10月 資本金5,000万円に増資。
- 平成7年3月 量産体制強化のため、本社新工場、の増設。
- 平成15年7月 ISO9001:2000取得



技術と信頼で 多様な産業に貢献

環境に優しい力強い風を作ります

●納入実績 (アイウエオ順)

あらゆるユーザーニーズに的確に応えられる時代のインダストリアルトレンドに適合した送風機の専門メーカー足立機工。常に業界をリードしてきた時代の風雲児は求められる条件をすべてクリアする次代のトータルクリエイターなのです。

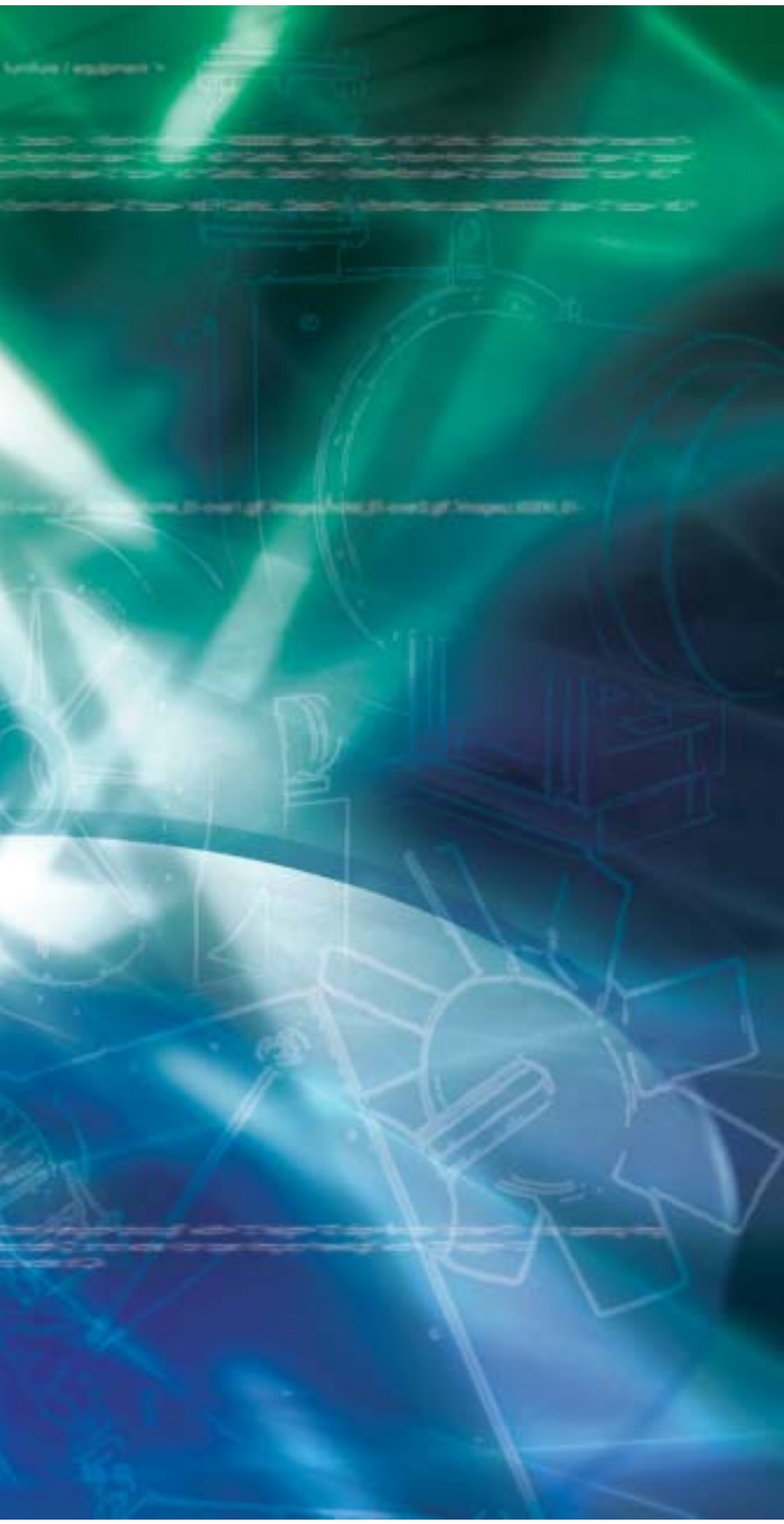
足立工業(株)
旭硝子(株)
アマノ(株)
(株)アルバック
(株)荒川製作所
石川島播磨重工業(株)
(株)IHI機械システム
(株)大川原製作所
アイシン精機(株)
いすゞ自動車(株)
(株)INAX

(株)五十鈴製作所
NEC(株)
川俣精機(株)
関東冶金工業(株)
黒崎播磨(株)
(株)神戸製鋼所
光洋サーモシステム(株)
近藤工業(株)
鬼頭工業(株)
(株)キャタラ
(株)正英製作所

品川ファーンエス(株)
島津メクテム(株)
神鋼電機(株)
新東工業(株)
住友軽金属工業(株)
住友重機械工業(株)
住友電工ウインタック(株)
セントラル硝子(株)
新日本製鉄(株)
(株)セム
(株)ソニー

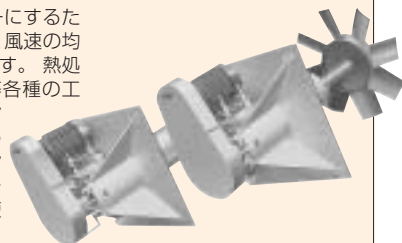
スズキ自動車(株)
敷島製パン(株)
(株)大気社
(株)タクマ
タケウチテクノ(株)
竹澤産業(株)
多田電機(株)
中部高熱工業(株)
(株)太平製作所
塚本商事機械(株)
月島機械(株)

(株)寺田製作所
(株)TOKAI
東海高熱工業(株)
(株)東洋製作所
豊田合成(株)
豊田通商(株)
トヨタ自動車(株)
トリニティ工業(株)
豊田自動織機(株)
(株)デンソー
大同特殊鋼(株)



●炉内ファン/SF・AB型

炉内の温度分布を均一にするための効率的な攪拌方法、風速の均一化のノウハウがあります。熱処理炉、焼成炉、乾燥炉等各種の工業炉用循環・攪拌ファンとして多くの実績を持っています。羽根車は、シロッコ型、軸流型、プレート型と用途に応じて使い分けます。



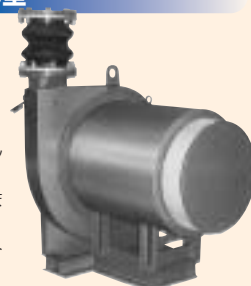
●ターボファン/TF型

言葉のイメージ通り送風機の中では高回転・高圧力が可能であり、サージングの影響が少ない等の特徴を持っています。主に高速ダクト空調用、粉体輸送用、乾燥用、燃焼用ブローア、集塵用に使用されます。2kPaの低圧から10kPaレベルの高圧までシリーズで標準化されています。



●サイレントブロー/TB-DS型

当社実用新案の多孔質新素材（カルム吸音材）を応用した吸音構造により、高風圧仕様での低騒音化を実現しました。電動機直結型なので、軽量コンパクトで据付も簡単、スペースが不要です。



●軸流ファン/AE・AB型

●斜流ファン/MF型

ダクトの中間に取付けられることより、設置が簡単、省スペース、低コストが可能です。コンパクトで大風量が得られることより、局所給排気、冷凍室の冷風循環等、極寒仕様の特殊用途にも対応できます。



●シロッコファン/SF型

羽根車は全曲形の羽根板多数で構成される、いわゆるシロッコ型で、その構造上、低速回転・低騒音で大風量が得られ、据え付け・保守が簡単であることから、給排気の換気用・空調用として最も広く使用されています。



●リミットロードファン/LF型

●エアーホイールファン/AF型

エアーホイールファンに次ぐ高効率ファンです。運転動力にリミット性があり風量が増えても動力はあるポイントからは上昇しない特性があります。低圧域で大風量が得られることから、プラント装置や一般吸排気に多く使用されます。



- | | | | |
|-------------|--------------|-----------------|---------------|
| 大同プラント工業(株) | 日本鋼管(株) | 日立プラント建設(株) | (株)松澤製作所 |
| 東久(株) | (株)ナリタケカンパニー | 橋本電機工業(株) | マツダ(株) |
| (株)東芝 | 日産自動車(株) | (株)日立製作所 | (株)マルチポンサルカント |
| トピー工業(株) | 日清オリオグループ(株) | 古河電気工業(株) | ヤマハ(株) |
| (株)東海パウデックス | 日本航空(株) | フジパン(株) | ヤマハ発動機(株) |
| 中日本炉工業(株) | 日本飛行機(株) | 本田技研工業(株) | 吉田工業(株) |
| (株)成田製作所 | 日本ファース(株) | 三井造船(株) | NGKキルンテック(株) |
| (株)ナリタテクノ | 日東電工(株) | 三菱重工業(株) | 愛知県建築局 |
| 月島日鉄化工機(株) | パーカー(株) | 三菱電機(株) | 名古屋市長官庁 |
| (株)日本高熱工業社 | (株)光商会 | 三菱電機エンジニアリング(株) | 名古屋市長官庁 |
| 日本ガイシ(株) | (株)不二越 | 美濃窯業(株) | 名古屋市長官庁 |

充実の設備で 時代のニーズに応える

環境に優しい力強い風を作ります



●独自の設計技術と先進テクノロジーで時代のニーズを先取りします

あらゆる材質構造に対応する技術をもったアダチ送風機は「高性能、堅牢、低騒音、納期迅速」をモットーに、独自の設計技術から生まれた製品なのです。特に耐熱、耐寒、耐酸、耐アルカリ、耐摩耗といった特殊仕様の送風機を手がけ、時代の最先端ニーズを先取りしたファインセラミック製などの、各種新素材を活用した特殊設計にも着手しています。

現状に安住することなく時代の先端を見すえながら、次世代に向けた研究と新技術へ挑戦し続ける先進性。こうした革新への意欲と地道な努力の積み重ねで多くの信用と信頼をいただいています。



低騒音ファン



●製造品目

シロッコファン
 パッケージファン
 ターボファン
 ターボブロー
 プレートファン
 エヤーホイールファン
 軸流ファン
 サイレントブロー
 炉内ファン
 真空炉内ファン

ファインセラミックス製
 ステンレス製耐摩耗鋼製
 アルミニウム製
 鋼板製各種ライニングファン

●設備概要

土地/2,822㎡ 建物/延2,926㎡

アマダ製レーザー加工機	1台
NCターレットパンチプレス	1台
アマダシャーリングマシン	1台
アマダ形鋼加工機	1台
プレスブレーキ (RGオートバック付)	1台
アマススペース (自動鉄板棚)	1基
ラジアルボール盤	1台
パイロシャー	2台
各種旋盤 (8尺他)	2台
タテ型旋盤	1台
8尺三本ローラー	2台
ベンディングロール	1台
スピニングマシン	1台
アイアンワーカー	1台
溶接ロボットVR-006GII	2式
バラシングマシン	4台
各種溶接機 (半自動他)	20台
回転ポジションナー	4台
スポット溶接機	4台
エアープラズマ切断機	1台
油圧プレス (25Ts~150Ts)	4台
研磨機	3台
回転ラック	1基
簡易リフト (エレベータ式)	1基
走行クレーン	6基
テスト用電気設備	1式
サイクル変換器	2台
受電変圧設備	2式
変圧器 (300kw)	1台
計器類 (騒音記録計他)	各種

送風機専門メーカー

KAK 足立機工株式会社

〒456-0059 名古屋市熱田区八番二丁目20番8号
TEL (052) 661-9611 (代) FAX (052) 651-3928
URL <http://www.adachikiko.jp/>

PROFESSIONAL MAKER OF BLOWERS

ADACHI KIKO CO.; LTD.

2-20-8 HACHIBAN ATSUTAKU NAGOYA CITY, JAPAN
POSTAL NO. 456-0059
TEL 052-661-9611 FAX 052-651-3928

